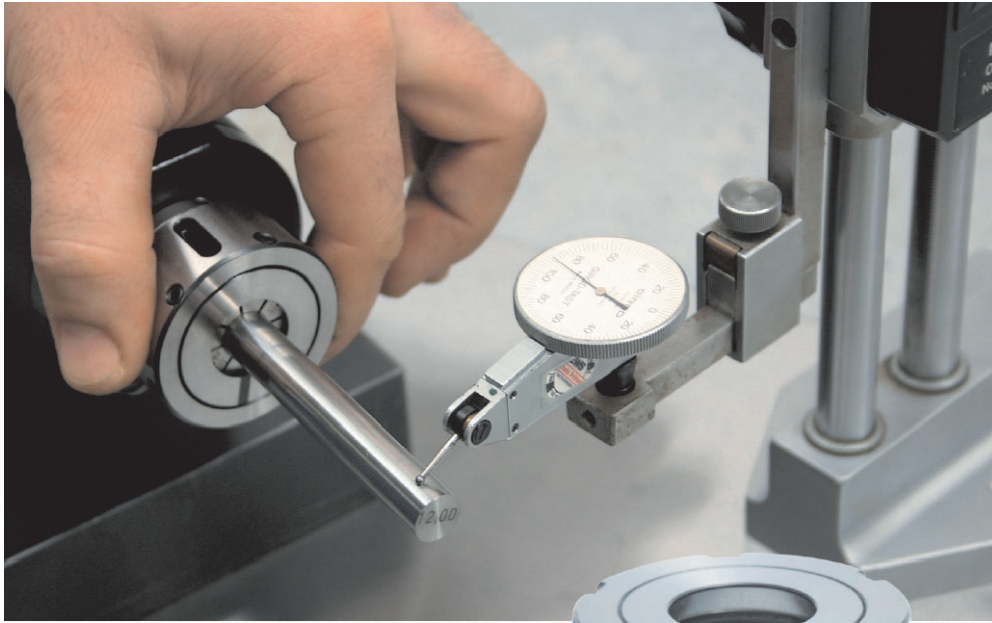




Spannmuttern zur Rundlaufoptimierung



Mit einer einfachen Spannzange den Rundlauf 0 erreichen und das binnen einer Minute.

Die speziell entwickelte Spannmutter mit 6 symmetrisch angeordneten Schrauben am Umfang ermöglichen dies. Die Spannmutter ist zweigeteilt, so dass sich der Innenring minimal verschieben lässt. Somit lassen sich Toleranzadditionen über diese einfache technische Finesse eliminieren.

Es ist nur die bisherige Spannmutter auszutauschen und schon bewegt sich der Anwender in einer neuen Rundlaufdimension.

- Rundlaufoptimierung über 6 Schrauben
- Reiben ohne Pendleinrichtung möglich
- Erhöhung der Werkzeugstandzeit
- Oberflächenverbesserung
- Gefahrloses Ausrichten auch in der Spindel oder auf dem Werkzeugrevolver
- Spindelrundlauffehler können kompensiert werden

Art.-Nr.	Typ
716126	RD/ER16 - 426 E
720126	RD/ER20 - 428 E
725126	RD/ER25 - 430 E
732126	RD/ER32 - 470 E
740126	RD/ER40 - 472 E

Bedienungsanleitung

- Verwenden Sie Spannzangen mit einem Spannbereich, keine Hochpräzisionszangen
- Werkzeug mit Nenndurchmesser spannen z.B. Ø 8, Spannzange 8-7 verwenden
- Spannen Sie das Werkzeug wie gewohnt mit der Mutter
- Stellen Sie den Rundlauf über die 6 Innensechskantschrauben am Außendurchmesser der Mutter ein
- Achten Sie darauf, dass alle Schrauben unter Vorspannung stehen
- Bearbeiten Sie Ihr Werkstück ...

Steilkegel-Werkzeugaufnahmen BBT ISO Taper-Toolholders BBT

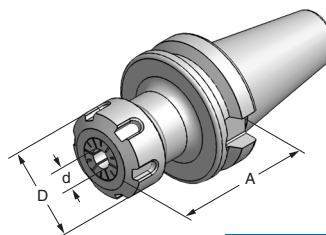
BBT 30 + 40 mit Plananlage
BBT 30 + 40 with flange contact



Spannzangenfutter für Spannzangen DIN 6499 Collet chuck for collets DIN 6499



BBT 30



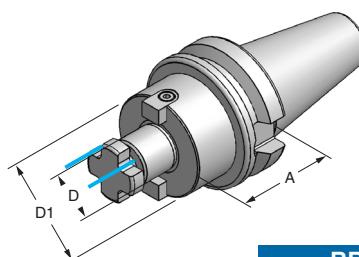
BBT 40

Art.-Nr.	Typ	A	d	D	Art.-Nr.	Typ	A	d	D
30.06.10.20	BBT30xER16x50-AD	50	1-10	22	40.06.10.2	BBT40xER16x70-AD	70	1-10	22
30.06.10.2	BBT30xER16x70-AD	70	1-10	22	40.06.16.2	BBT40xER25x70-AD	70	1-16	42
30.06.20.2	BBT30xER32x70-AD	70	2-20	50	40.06.20.2	BBT40xER32x70-AD	70	2-20	50

Messerkopfaufnahme DIN 6357 Shell mill adaptor for facing cutters DIN 6357



BBT 30



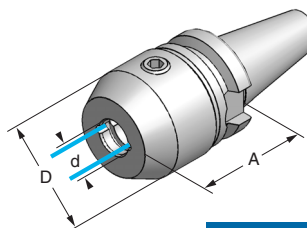
BBT 40

Art.-Nr.	Typ	A	D	D1	Art.-Nr.	Typ	A	D	D1
30.06.16.9	BBT30x16x40-AD+C	40	16	39	40.06.22.9	BBT40x22x 60-AD+C	60	22	48
30.06.22.9	BBT30x22x40-AD+C	40	22	48	40.06.22.92	BBT40x22x100-AD+C	100	22	48
30.06.27.9	BBT30x27x40-AD+C	40	27	48	40.06.27.9	BBT40x27x 60-AD+C	60	27	60
					40.06.32.9	BBT40x32x 60-AD+C	60	32	68

Zylinderschaftaufnahme Weldon DIN 1835 B Holder for straight shank tools Weldon DIN 1835 B



BBT 30



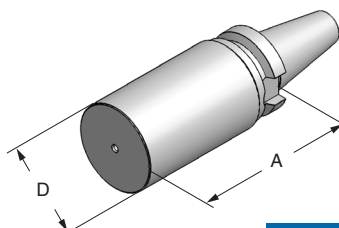
BBT 40

Art.-Nr.	Typ	A	d	D	Art.-Nr.	Typ	A	d	D
30.06.16.66	BBT30x16x60-AD+C	60	16	48	40.06.20.66	BBT40x20x 65-AD+C	65	20	52
30.06.20.66	BBT30x20x60-AD+C	60	20	52	40.06.20.662	BBT40x20x100-AD+C	100	20	52
30.06.25.66	BBT30x25x75-AD+C	75	25	49	40.06.25.662	BBT40x25x100-AD+C	100	25	63
					40.06.32.662	BBT40x32x100-AD+C	100	32	72

Rohling Blank



BBT 30

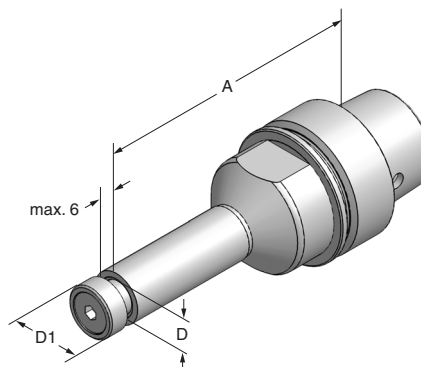


BBT 40

Art.-Nr.	Typ	A	D	Art.-Nr.	Typ	A	D
30.06.100.046	BBT30xø46x100	100	46	40.06.200.063	BBT40xø63x200	200	63



Sägeblattaufnahme ø8, 10, 13, 16, 22
Sawblade holder ø8, 10, 13, 16, 22



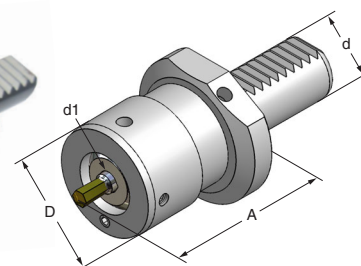
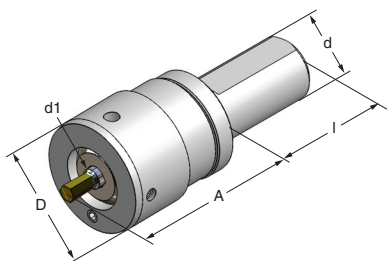
HSK - A 40

HSK - E 40

Art.-Nr.	Typ	A	D	D1
40.11.08.906	HSK-A40x08x85	85	8	14
40.11.10.906	HSK-A40x10x85	85	10	16
40.11.13.906	HSK-A40x13x85	85	13	19
40.11.16.906	HSK-A40x16x85	85	16	22
40.11.22.906	HSK-A40x22x85	85	22	32

Art.-Nr.	Typ	A	D	D1
40.12.08.906	HSK-E40x08x85	85	8	14
40.12.10.906	HSK-E40x10x85	85	10	16
40.12.13.906	HSK-E40x13x85	85	13	19
40.12.16.906	HSK-E40x16x85	85	16	22
40.12.22.906	HSK-E40x22x85	85	22	32

Räumwerkzeughalter für lageorientierte Kontur
Broaching toolholders for correctly aligned contour



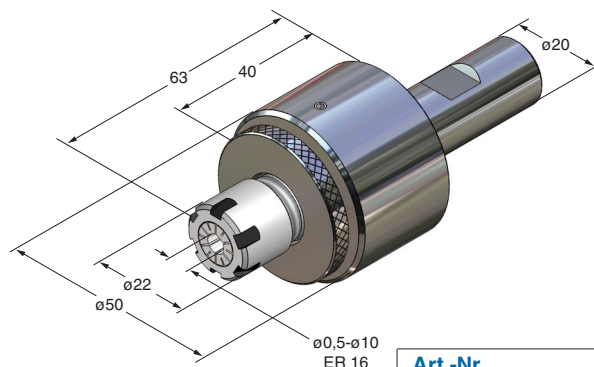
Zylinderschaft

DIN 69880

Art.-Nr.	d	d1	D	I	A
16.08.5013	16	8	44	38	65
20.08.5013	20	8	44	38	65
25.08.5013	25	8	44	48	65

Art.-Nr.	d	d1	D	A
16.08.5003	16	8	44	70
20.08.5003	20	8	44	70
25.08.5003	25	8	44	70

Pendelhalter, achsparallel ausgleichend einstellbar
Floating toolholder, axially parallel compensating

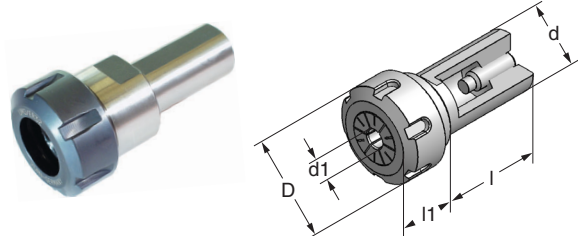


Art.-Nr.	Typ
20.70.315	20xER16mx65

Spannzangenfutter zylindrisch für Spannzangen ER/DIN 6499 / Verlängerungen Collet chucks cyl. for collets ER/DIN 6499 / Extensions

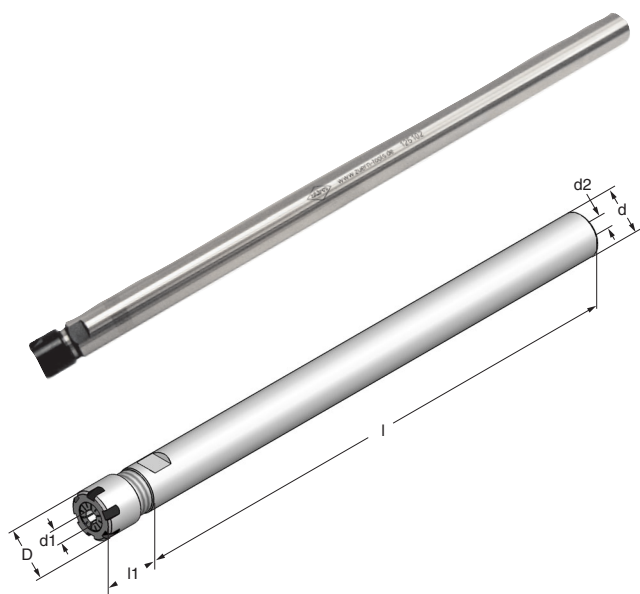


Spannzangenfutter zylindrisch für Spannzangen ER/DIN 6499 Collet chucks cyl. for collets ER/DIN 6499



Art.-Nr.	Typ	d	d1	D	l	l1
132102	ø08x 80xER 8M	8	0,5-5	12	80	26
100102	ø08x 56xER11M	8	1- 7	16	56	26
101102	ø12x 80xER16M	12	1-10	22	80	38
102102	ø16x150xER16M	16	1-10	22	137	36
103102	ø19,05x56xER25	19,05	2-16	42	50	46
104102	ø20x 50xER25	20	2-16	42	50	46
105102	ø20x 100xER25	20	2-16	42	100	46
106102	ø25x 50xER25	25	2-16	42	50	40
107102	ø25x 150xER25	25	2-16	42	150	40
108102	ø25,4x 50xER25	25,40	2-16	42	50	40
109102	ø25,4x 50xER32	25,40	3-20	50	50	51
110102	ø31,75x50xER25	31,75	2-16	42	50	30
111102	ø31,75x50xER32	31,75	3-20	50	50	35
112102	ø32x 56xER25	32	2-16	42	56	30
113102	ø32x 56xER32	32	3-20	50	58	35
114102	ø32x 150xER25	32	2-16	50	150	30
115102	ø32x 150xER32	32	3-20	50	150	35
116102	ø32x 56xER40	32	3-30	63	56	60
117102	ø40x 66xER32	40	3-20	50	64	34
118102	ø40x 66xER40	40	3-30	63	66	55

Spannzangenfutter zylindrisch für Spannzangen ER/DIN 6499 - Verlängerungen Collet chucks cyl. for collets ER/DIN 6499 - Extensions



Art.-Nr.	Typ	d	d1	d2	D	l	l1
126102	ø14x202xER 8M	14	0,5-5	-	12	202	18
125102	ø16x282xER11M	16	1- 7	5	16	282	19
131102	ø20x254xER16M	20	1-10	5	22	254	26
124102	ø50x180xER40	50	3-30	27	63	180	35

