

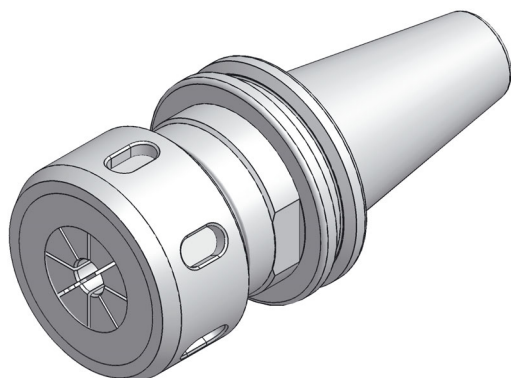
Spannzangenfutter Ortlieb / Rego-fix

DIN 69871 ohne Mitnehmerausfräsung - gewuchtet G 2,5 - 30.000 U/min

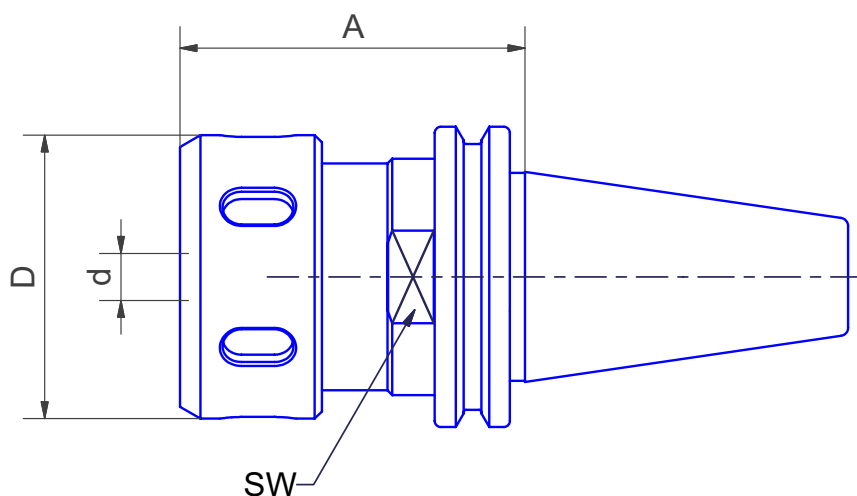
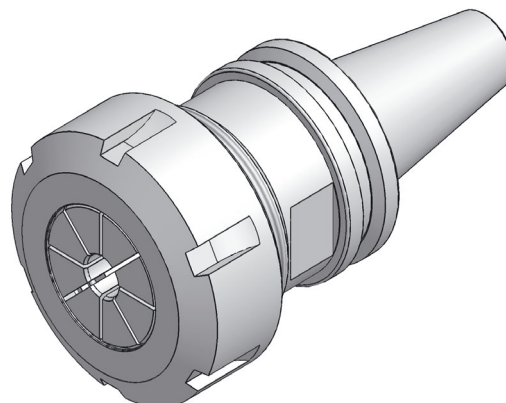
Collet chuck Ortlieb / Rego-fix

DIN 69871 modified - balanced G 2,5 - 30.000 r.p.m.

Typ Ortlieb - Art-Nr .01



Typ Rego-fix - Art-Nr .02



Art.-Nr.	Spannzange / Collet	d	D	A	SW
40.01.16.01	410E / 415E	2 - 16	43	70	36
40.01.25.01	444E / 462E	2 - 25	60	70	46
30.01.10.02	ER16 / 426E	1 - 10	28	70	24
30.01.10.022	ER16 / 426E	1 - 10	28	100	24
30.01.16.02	ER25 / 430E	2 - 16	42	70	27
30.01.20.02	ER32 / 470E	3 - 20	50	70	36
30.01.26.02	ER40 / 472E	4 - 26	63	70	41
40.01.16.02	ER25 / 430E	2 - 16	42	70	36
40.01.20.02	ER32 / 470E	3 - 20	50	70	36
40.01.26.02	ER40 / 472E	4 - 26	63	70	46